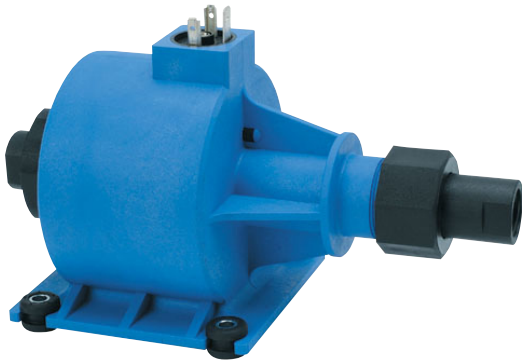


Schwingkolbenpumpe - Typ V 8 mm

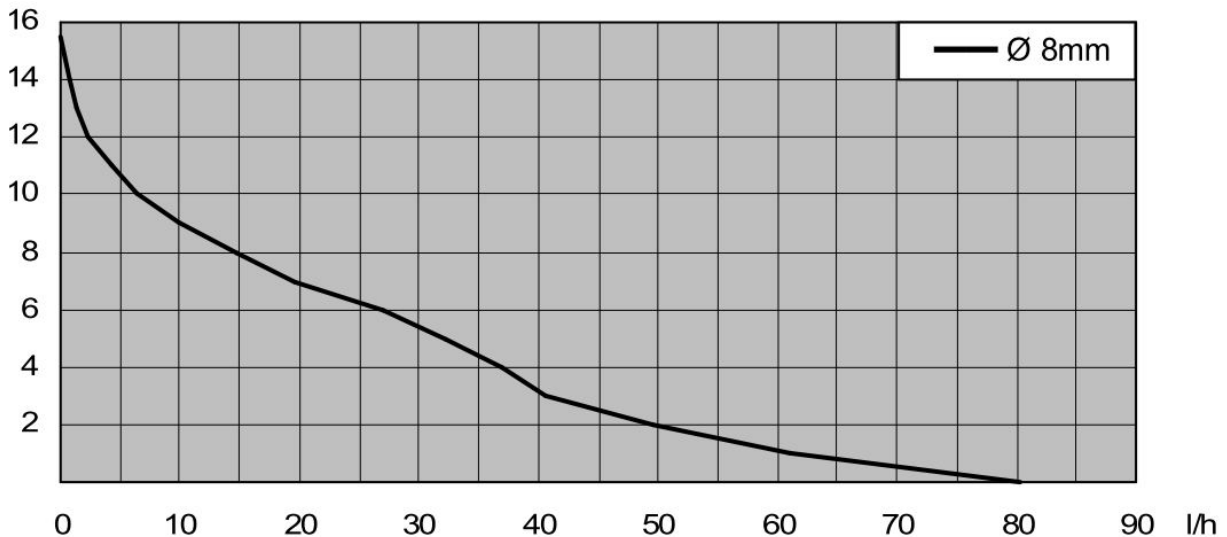


Technische Daten

Technical Data

Max. Förderleistung: Max. Capacity:	80 l/h
Max. Staudruck: Max. Pressure:	15 bar
Max. Saughöhe: Max. Suction Lift:	4 m
Leistungsaufnahme: Power:	60 VA (230V AC)
Gewicht: Weight:	1,9 kg
Schutzart: Protection Rating:	IP 65 mit Stecker nach DIN 43650

bar Daten bei Viskosität 6 mm² /s



Die Kennlinien zeigen den Betrieb mit Wasser bei 20°C.
The Curves shows the operation with water at 20°C

Die Toleranz für Förderleistung, Staudruck und Saughöhe betragen +/- 10% und sind abhängig von Fördermedium und Umgebungsbedingungen.

Tolerances of Capacity, Pressure and Suction Lift are +/-10% and are depending on medium to be pumped and ambience conditions.

Schwingkolbenpumpe - Typ V 8 mm

Artikel-Nr.	Kolbendurchmesser [mm] Piston Diameter [mm]	Förderleistung [l/h] Capacity [l/h]	Staudruck [bar] Pressure [bar]	Saughöhe [m] Suction Lift [m]	Spannung [V] Voltage [V]	Werkstoff Bauteile Material Parts	Werkstoffe Dichtungen Materials Seal	Anschlüsse (Saug-Druck) Connector (Suction-Pressure)	Einschaltdauer bei 20°C Operating Factor at 20°C	Filter / Filter
110.932	8	80	15	4	230VAC-50Hz	B	NBR	PA3/8	100%	O
111.932	8	80	15	4	230VAC-50Hz	B	FPM	PA3/8	100%	O
112.932	8	80	15	4	230VAC-50Hz	B	EPDM	PA3/8	100%	O

S = Standard / Standard O = Zubehör / Option

Werkstoff Bauteile / Material Parts

ID	Werkstoffe / Materials
A	Messing, Chrom, Kunststoff
B	Edelstahl, Kunststoff

Anschlüsse / Connectors

ID	Werkstoff - Durchmesser - Typ / Material - Diameter - Typ
PA3/8	Polyamid - G3/8 - Innengewinde / Polyamid - G3/8 mm - Internal Screw Thread

Weitere Anschlussmöglichkeiten auf Anfrage / Further Connectors on request.

Hinweise / References

Diode und Sicherung werden für den Betrieb der Pumpe benötigt.

Diode and fuse are needed for operating the pump.